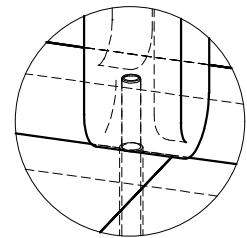
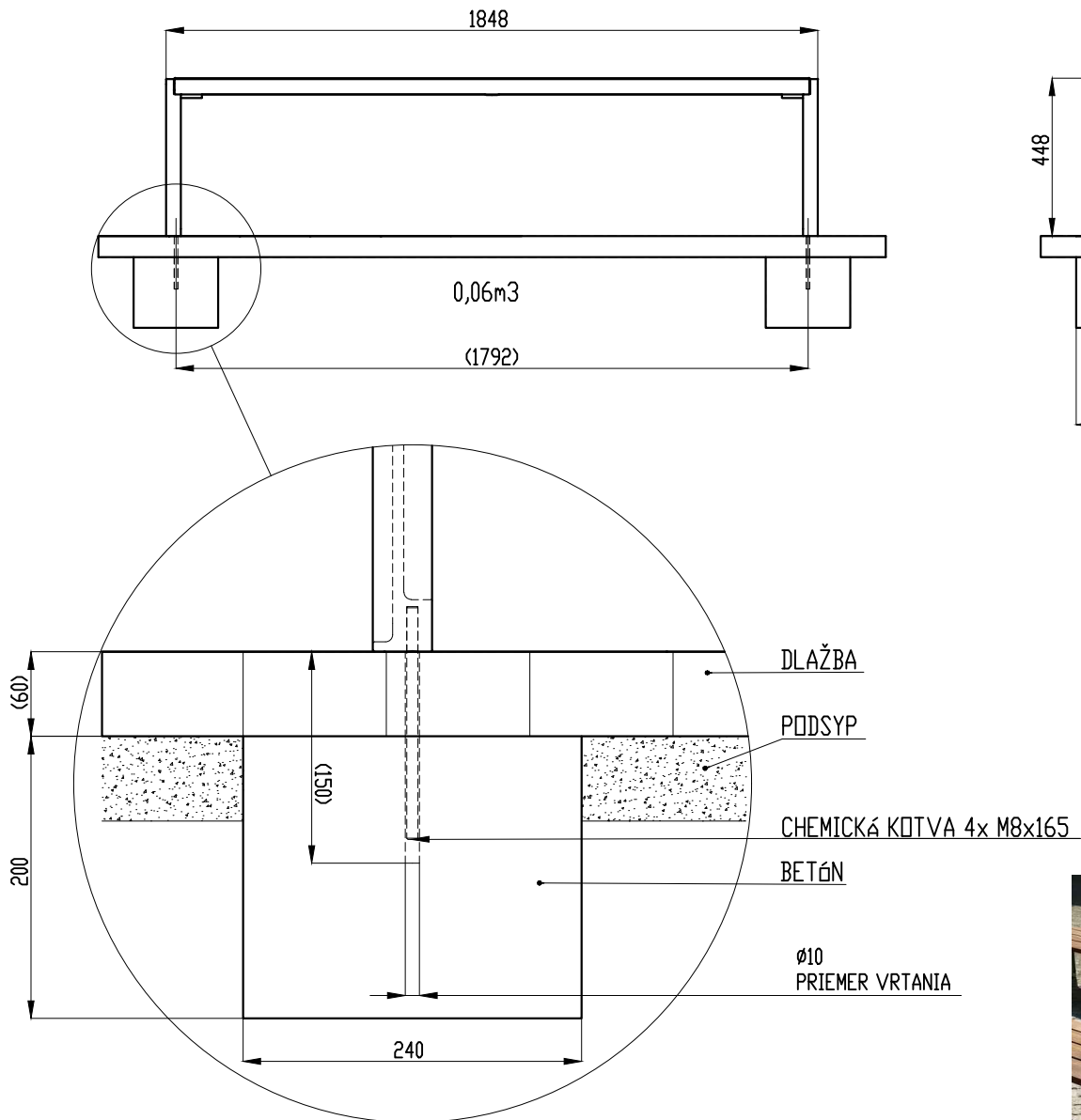


NÁZOV STAVBY	ZŠ a MŠ Vančurova 38 - športový areál		
STAVEBNÝ OBJEKT	SO 05 - DROBNÁ ARCHITEKTÚRA A MOBILIÁR		
PRVOK	LA 1 - PARKOVÁ LAVIČKA (napr.: mmcité - miela LME 111t)	POČET	8 ks

SCHÉMA



Charakter konštrukcie: odliatky zo zliatiny hliníku spojené drevenými doskami pomocou šróbových spojov z nerez.

Povrchová úprava: odliatky bočnic sa opatrujú práškovým vypalovacím lakom.

Nosná kostra: odliatky zo zliatiny hliníku.

Sedák: 4 dosky z masívneho tropického dreva obdĺžnikového prierezu (120×33 mm) dĺžky 1800 mm.

Farebnosť: odtiene polyesterových práškových lakov v jemnej štruktúre - odtieň RAL 9007.

Kotvenie: kotvenie pod dlažbu do betonového základu pomocou závitových tyčí M8.

Všetky prvky mestského mobiliáru musia byť riadne ukotvené podľa podkladov výrobcu, v opačnom prípade hrozí pri neopatrnom užívaní prevrhnutie výrobku, za jeho následky nenesie výrobca žiadnu zodpovednosť.

Hmotnosť: 35,3 kg